

# Bánh Trường Sinh

Hải Triều

(Cảm hứng Ga 6, 35)



ĐK: Chúa Giê - su nói rằng: "Chính Ta là Bánh Trường



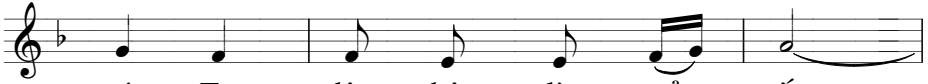
Sinh, ai ăn Ta không hề phải đói, ai tin



Ta không còn phải khát, chính Ta là Bánh Trường Sinh".



1. Thịt Ta đây chính là của ăn,  
2. Thời Man - na nuôi dân đường xa,  
3. Nào hãy đến nếm thử mà xem,



máu Ta đây thật là của uống.  
bánh ăn no lòng rồi cũng chết.  
bánh Ta ban ngọt ngào biết mấy.



Ai ăn thịt và uống máu Ta thì ở trong  
Ai ăn thịt và uống máu Ta thì không phải  
Ai ăn thịt và uống máu Ta thì được trường



Ta, và Ta ở lại trong người ấy.  
chết, vì Ta thật là Bánh Trường Sinh.  
sinh, và Ta cho họ ở cùng Ta.