

Máu Thấm Nở Hoa

Viết Chung

Piano introduction in G major, 2/4 time. The right hand features a melodic line with eighth and sixteenth notes, while the left hand provides a steady accompaniment of quarter notes.

Vocal entry and accompaniment. The vocal line begins with a rest, followed by the lyrics 'Nở hoa trên khắp miền' and 'Máu thấm nở hoa khắp miền'. The piano accompaniment supports the vocal melody with a consistent rhythmic pattern.

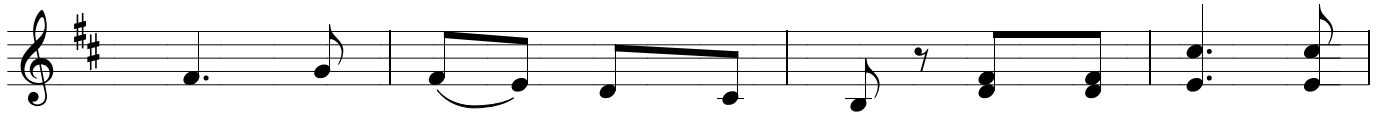
Máu thấm đã nở hoa, khắp miền

Vocal entry and accompaniment. The vocal line begins with a rest, followed by the lyrics 'quê nhà, mừng vui ôi mắt lệ chan hòa, máu' and 'quê, ôi mắt lệ chan hòa, máu'. The piano accompaniment supports the vocal melody with a consistent rhythmic pattern.

quê, ôi mắt lệ chan hòa, máu

Vocal entry and accompaniment. The vocal line begins with a rest, followed by the lyrics 'thấm đã nở hoa, sáng danh Chúa ta.' and 'thấm đã nở hoa, sáng danh Chúa ta.'. The piano accompaniment supports the vocal melody with a consistent rhythmic pattern.

thấm đã nở hoa, rạng danh Cha Chúa ta.



1. Ai đã gieo trong ngậm ngùi, mùa gặt hái sẽ
2. Ai đã cam chịu khổ hình, ngàn đời sẽ lãnh
3. Bao tháng năm đã vun trồng, để mùa mới cánh



tràn đầy nỗi vui. Và ai đã hy sinh vì đạo
thưởng muôn phúc vinh. Và ai hiến dâng luôn cả mạng
đồng dâng lúa thơm. Ngày vui cháu con quây quần bàn



Chúa, sẽ được lãnh vinh hiển của Nước Trời.
sống, muôn đời Chúa sẽ an ủi giữ gìn.
thánh, ca tụng mãi mỗi công trình Chúa làm.