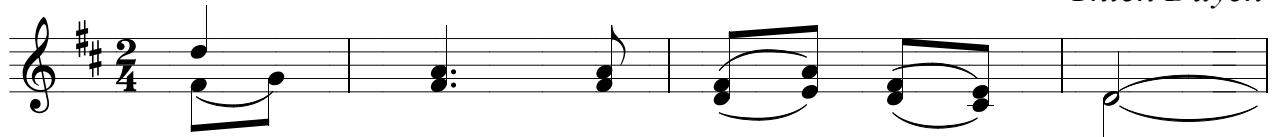


# Chúa Thương Bênh Đỡ

Ca Nhập Lễ CN 8 TN (Tv 46; 2)

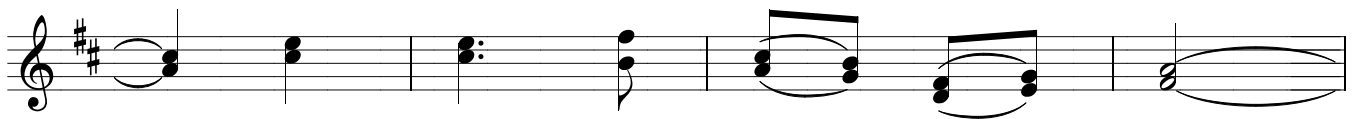
*Thiên Duyên*



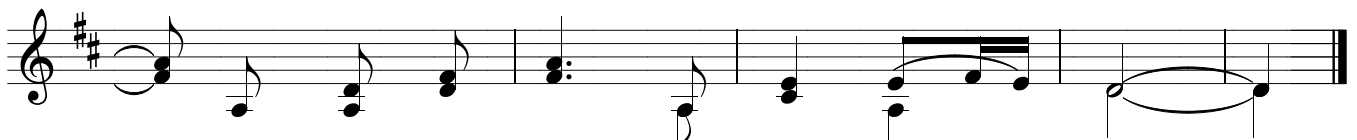
ĐK: Chúa thương bênh đỡ phù trì,



Tựa nương bên Chúa lo gì người ơi.



Đưa con đến chỗ nghỉ ngơi,



Đi con tới chốn thanh thoi an lành.



1. Từ trời cao Chúa vớt con khỏi dòng nước lũ,  
2. Trọn đời con sẽ hát lên muôn lời cảm mến,



vì tình thương Chúa cứu con khỏi tay quân thù.  
vì tình yêu Chúa chí tôn ngàn năm vững bền.

