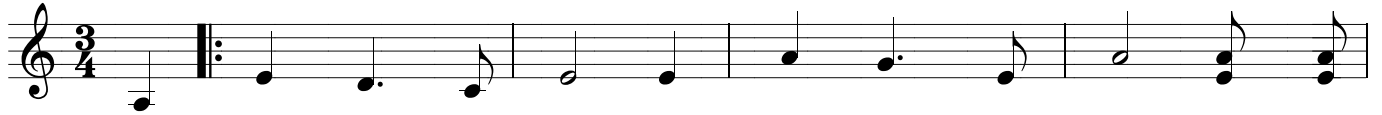
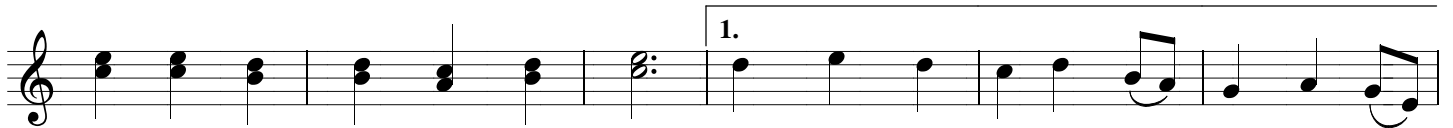


# Như Cha Thánh Giuse

Lữ Hành



1. Lòng mến không vụt tắt, niềm tin không chuyển lay, một lòng  
(Nghèo) khó nhưng hạnh phúc, khổ đau nhưng cậy trông, một đời  
2. Người sống trong lặng lẽ, người thác trong bình an, một đời  
(Quyên) thế nhưng gần gũi cùng những ai nguyện xin, Ngài hằng



tín thác kiên trung vào Thiên Chúa. Cha Thánh Giu - se mãi đẹp lòng Chúa mọi  
gánh vác gian truân, trọn Thiên ý...  
sống chết trong ân tình Thiên Chúa. Cha Thánh Giu - se đã vương tròn ý Chúa  
cứu giúp ai kêu cầu, túng thiếu...



bề. Nghèo...

...Cha Thánh Giu - se mãi nêu gương muôn đời sau.

Trời. Quyên...

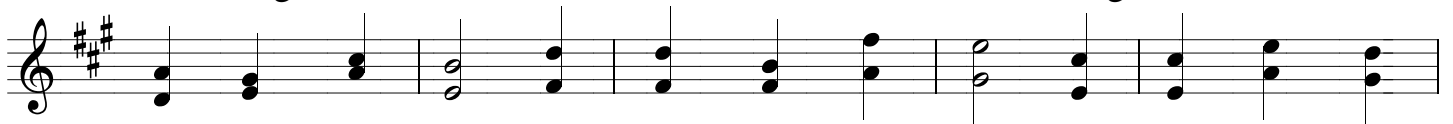
...Cha Thánh Giu - se Chúa tuyên dương muôn đời sau.



ĐK. Nay trong thánh lễ này khi chúng con hợp lòng, tiến dâng rượu với



bánh mong trở thành Mình Máu Thánh. Xin Chúa thương nhậm lời ban



cho đoàn chúng con nên trong sạch, khiết trinh như cha thánh Giu -



se để đoàn con xứng đáng tham dự lễ tế này.