

Bông Huệ Đằm Máu

Trầm Thiên Thu



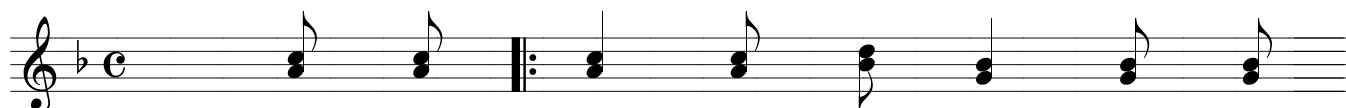
1. Thâm lặng miền quê trong chốn nông trại, nảy một cành
2. Cành huệ đồng trinh dâng tiến Vua Trời, dù tuổi còn



hoa huệ thơm hương trời. Nào ngờ huệ sớm nhuộm khó nguy, mà lòng thuần
thơ mười hai tuổi đời. Lòng tự nguyện khẩn giữ khiết trinh, trọn vẹn tự



khiết khó mất đi, bùn lầy trần thế có là chi.
hiển Chúa chí linh, tuyệt vời của lễ rất đẹp xinh.



ĐK: Ma - ri - a Gô - rét - ti Ma - ri -
(Ma - ri) - a Gô - rét - ti Ma - ri -



a Gô - rét - ti, bông huệ đằm máu chứng minh lòng
a Gô - rét - ti, trung thành yêu Chúa thiết tha trọn ...



trinh.

Ma - ri ...

... tình.